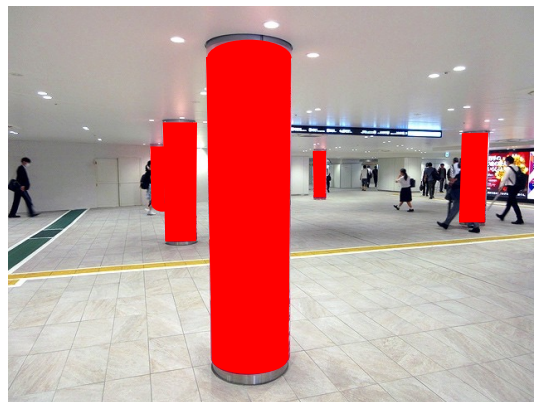


# 西広場カラム 6

■ 通行人が交差する西広場において、6本の円柱を利用したシート広告展開を致します。

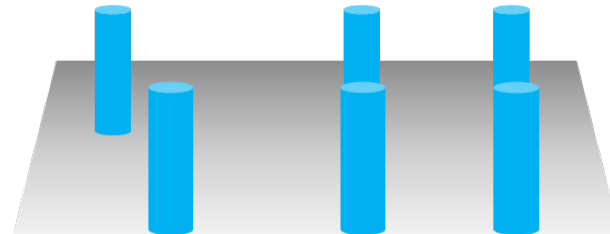


西広場イメージ

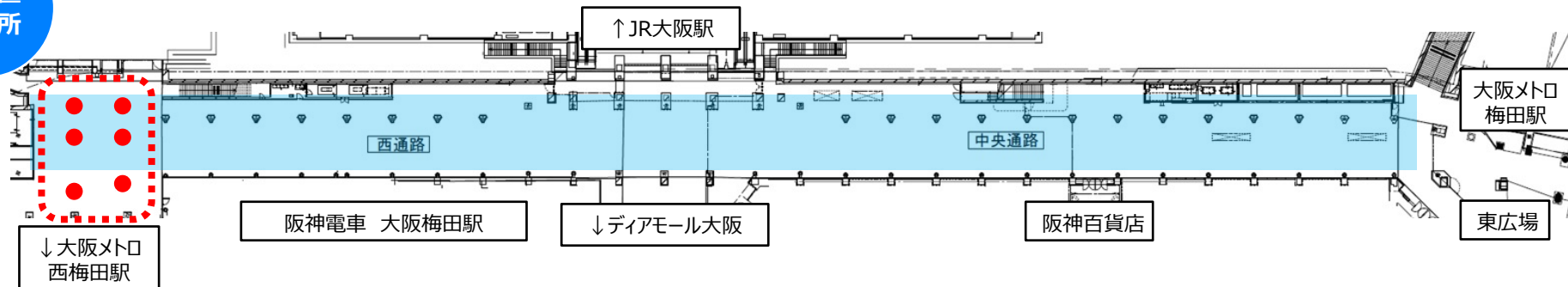


■ 掲出イメージ

円柱 6本 (Φ600)



設置場所



媒体名	設置場所	掲出サイズ・本数	掲出期間	掲出開始日	ご掲出料金 (税別)	仕様	備考
西広場カラム6	西広場	縦2,250×横1,884mm	4週間	月曜	<b>1,500,000円</b>	シート	データ支給 ※製作・作業費別途 【500,000円 (税別)】
		Φ600 6本	2週間		<b>900,000円</b>		

■ 税別料金です。 ■ デザイン料・制作料は別途お見積致します。 ■ 広告出稿に際し原稿審査が必要です。審査基準は「大阪駅前地下道における広告掲載審査基準」に準じます。