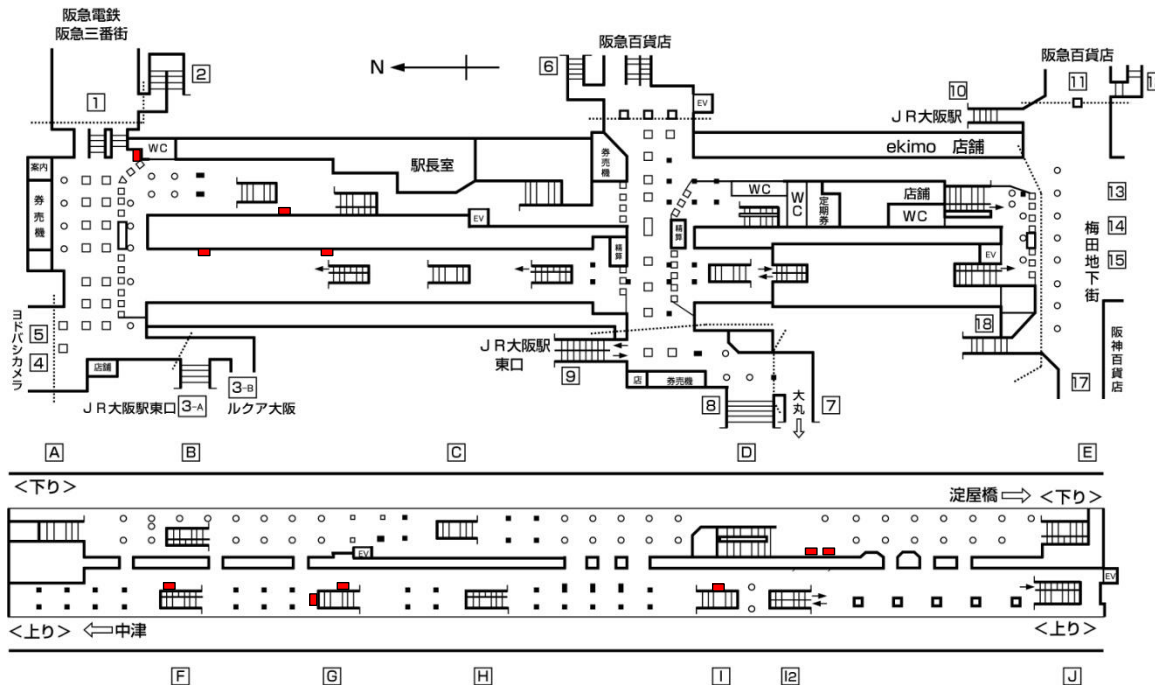




## ■ 広告掲出位置



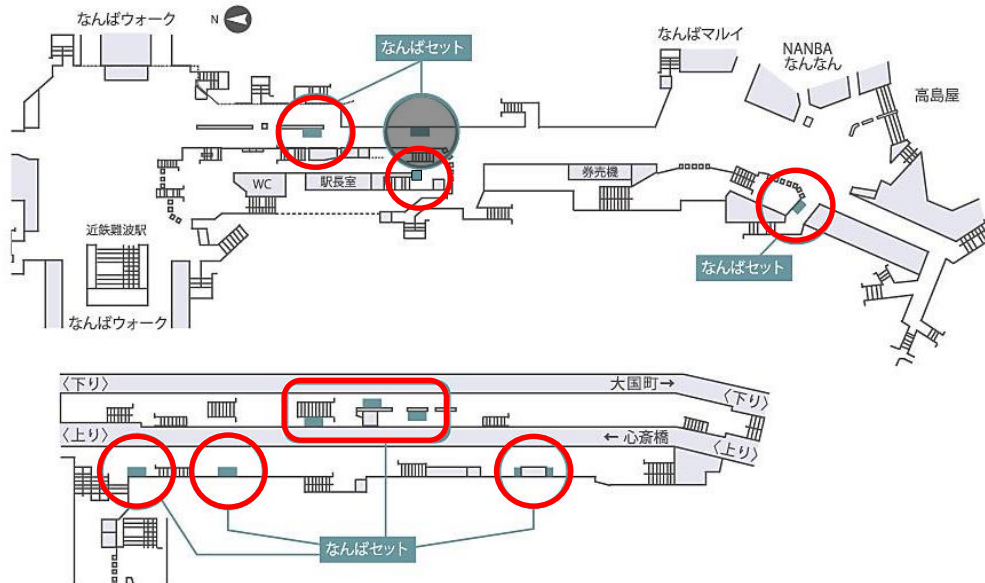
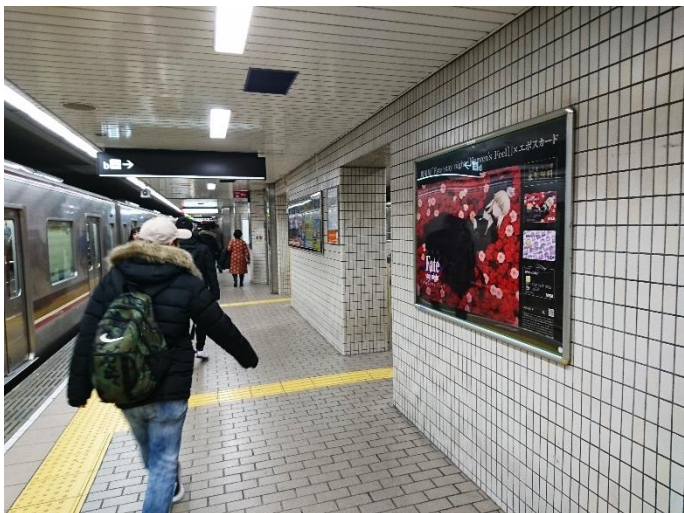
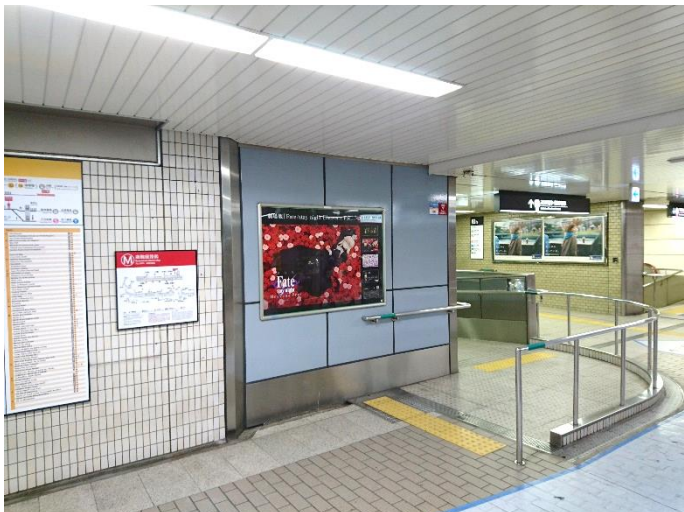
| 名称      | 期間 | ご掲出料金    |  | 掲出期間 | ポスター枚数 | 備考                       |
|---------|----|----------|--|------|--------|--------------------------|
|         |    | 税別       |  |      |        |                          |
| 梅田セット10 | 7日 | 600,000円 |  | 月～日  | 10枚    | 掲出開始日当日作業<br>B1ポスター連貼りも可 |

- 税別料金です。消費税は別途加算させていただきます。
- デザイン料・制作料・配送料は別途お見積致します。

申込

掲出開始月の4ヶ月前・第5営業日より先着順（※変則スケジュール有り。詳細はお問い合わせください。）

大阪地下鉄の主要駅御堂筋線なんば駅の壁面を使用した駅貼広告をセットでご掲載頂けます。  
 .....  
 集中的に掲出しますので、注目率はバツグンです。  
 .....



| 掲出期間         | ポスター枚数             | セット枠数 | ご掲出料金 (税別) |
|--------------|--------------------|-------|------------|
| 7日間<br>【月～日】 | B0・10枚<br>(B1・20枚) | 1枠    | 600,000円   |

**申込** 掲出月の4ヶ月前・第5営業日より先着順  
 ※変則日程もあり。詳細はお問い合わせください。

- 税別料金です。消費税は別途加算させていただきます。
- デザイン料・制作料・配送料は別途見積致します。